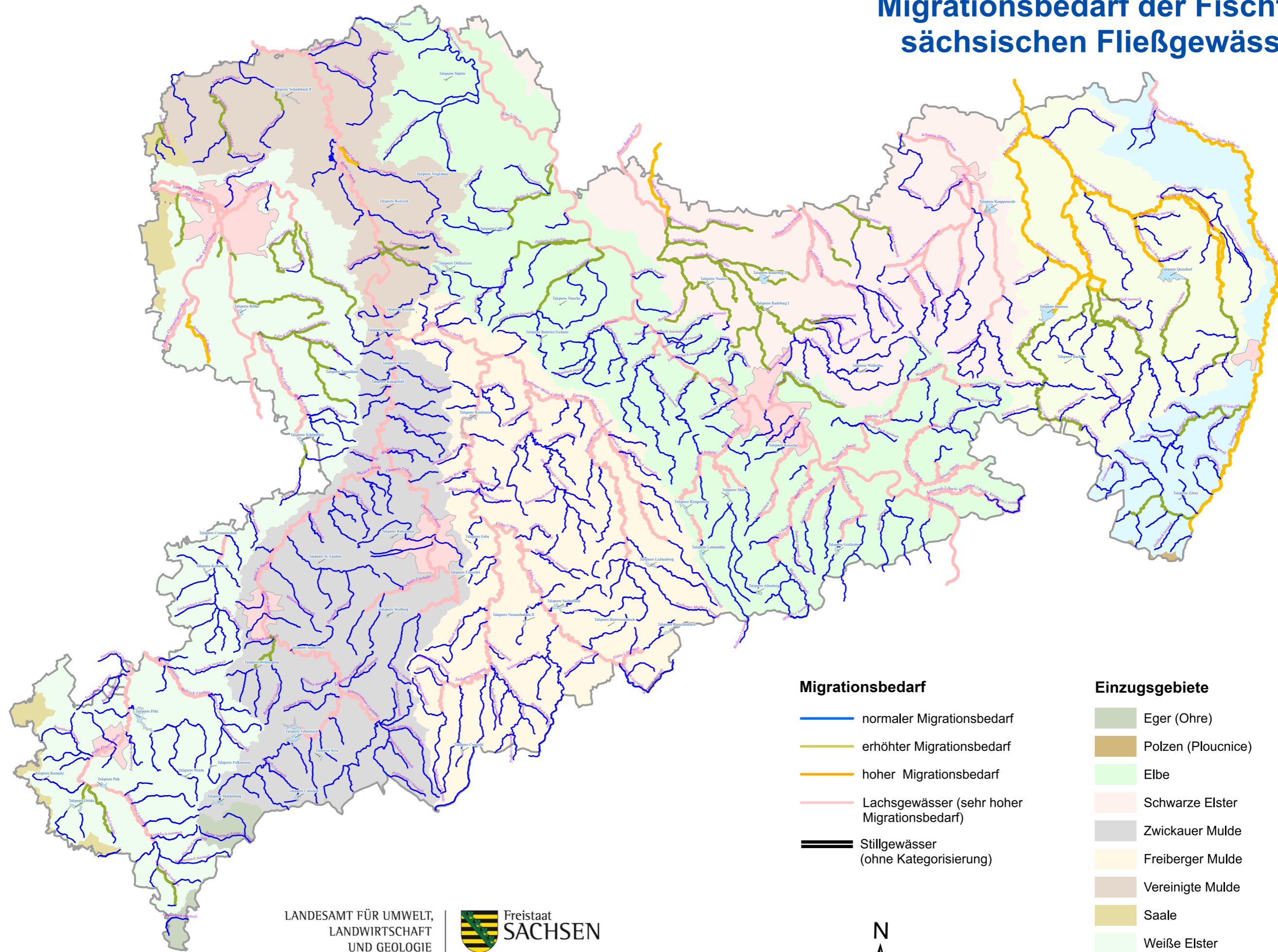


# Migrationsbedarf der Fischfauna in sächsischen Fließgewässern OWK



## Migrationsbedarf

- normaler Migrationsbedarf
- erhöhter Migrationsbedarf
- hoher Migrationsbedarf
- Lachsgewässer (sehr hoher Migrationsbedarf)
- Stillgewässer (ohne Kategorisierung)

## Einzugsgebiete

- Eger (Ohre)
- Polzen (Ploucnice)
- Elbe
- Schwarze Elster
- Zwickauer Mulde
- Freiburger Mulde
- Vereinigte Mulde
- Saale
- Weiße Elster
- Spree
- Lausitzer Neiße

LANDESAMT FÜR UMWELT,  
LANDWIRTSCHAFT  
UND GEOLOGIE



Bearbeitung: Referat 76 - Fischerei  
 Bearbeitungsstand: 2024  
 Geobasisdaten: GeoSN  
 Maßstab: 1: 650.000

